

吾妻川水質改善施設 (2014年4月撮影)

草津中和工場による石灰投入(上流側から)



〃 (下流側から)



品木ダム



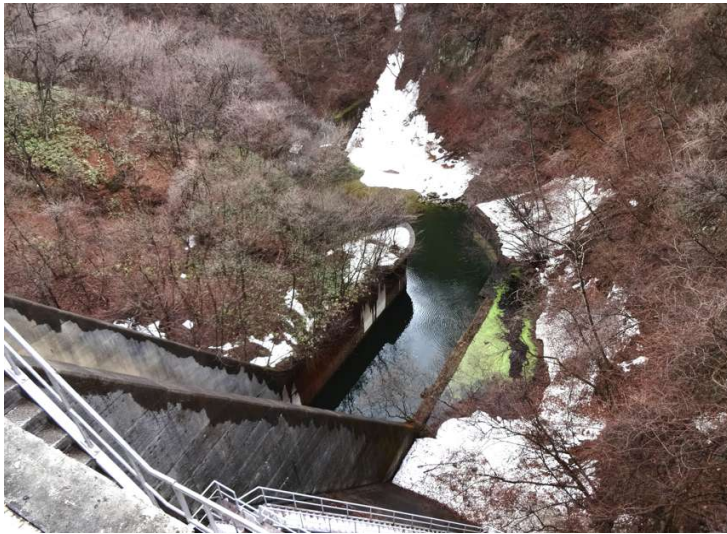
上州湯の湖 (じょうしゅうゆのこ)



上州湯の湖（じょうしゅうゆのこ）



ダム下流側



ダム下流側



クレストゲートのパネル

品木ダム クレストゲート			
名称	左岸クレストゲート	右岸クレストゲート	
形式	桁構造ローラゲート	桁構造ローラゲート(決寫板付)	
純径間×扉高	5.0m×6.8m	5.0m×6.8m	
開閉方式	ワイヤロープウィンチ式	ワイヤロープウィンチ式 (決寫板:油圧シリンダ式)	
開閉速度	0.3m/min	0.3m/min	
	0.1m/min(予備動力時)	0.1m/min(予備動力時)	
揚程	7.200m	7.200m	
扉体重量	11.6ton	16.2ton	
設置年月	平成12年 3月	平成13年 3月	
製作会社	NIKK日本鋼管株式会社	住友重機械工業株式会社	